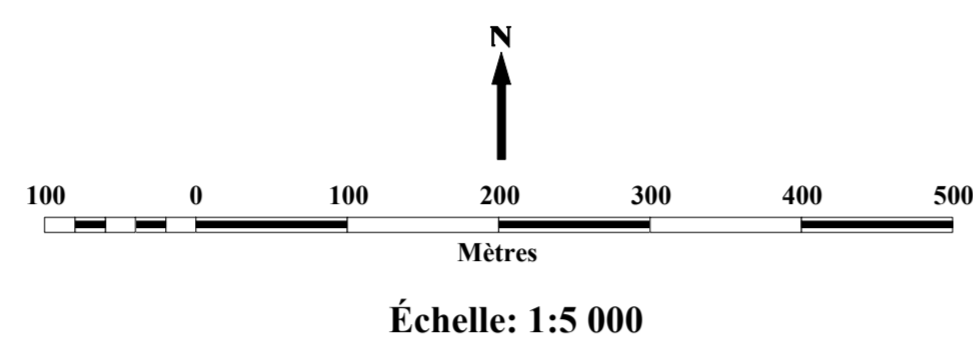
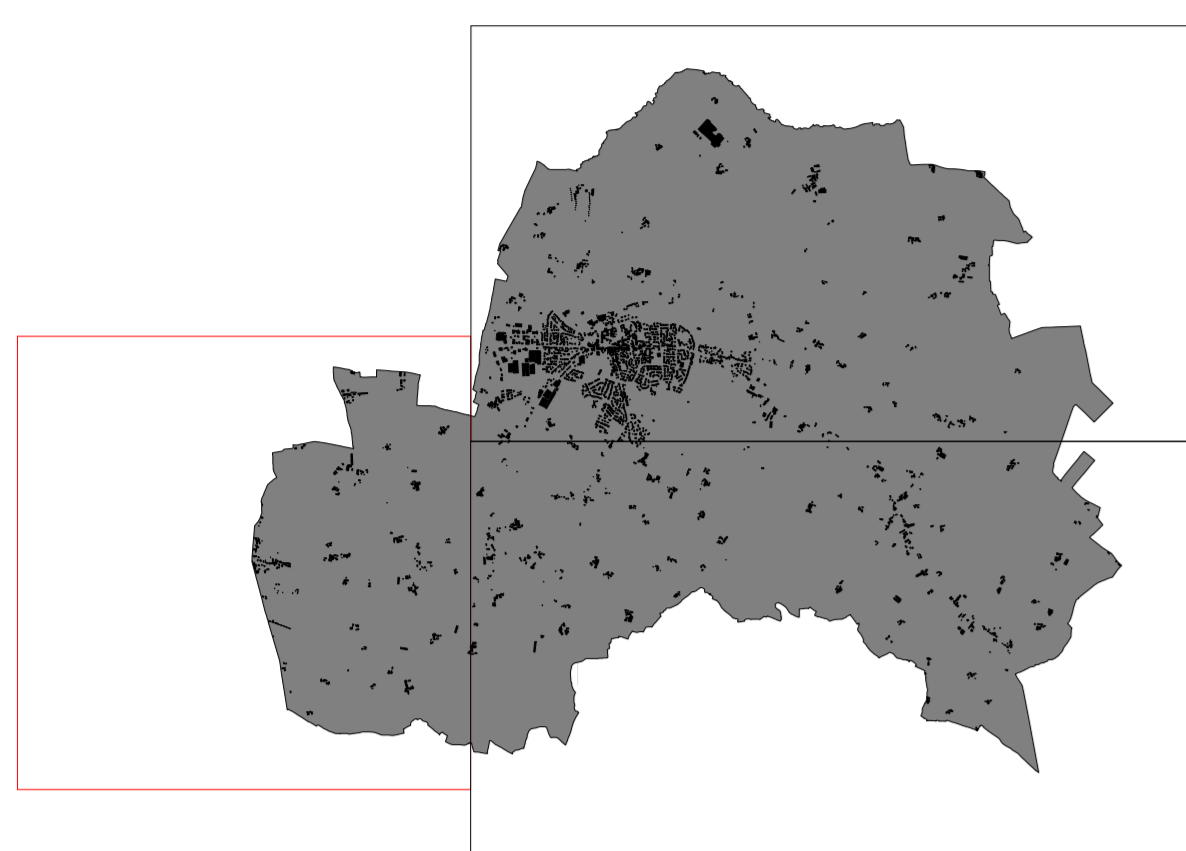


Commune d'
ARGENTRÉ-DU-PLESSIS

Département d'Ille-et-Vilaine

Plan Local d'Urbanisme

N° 5. Plan de zonage - Planche A



Échelle : 1/5 000
Date d'approbation du PLU : 08/11/2021
L'Atelier d'Ys
21 rue du Tréfle
35520 La Mézière
02.99.66.67.81

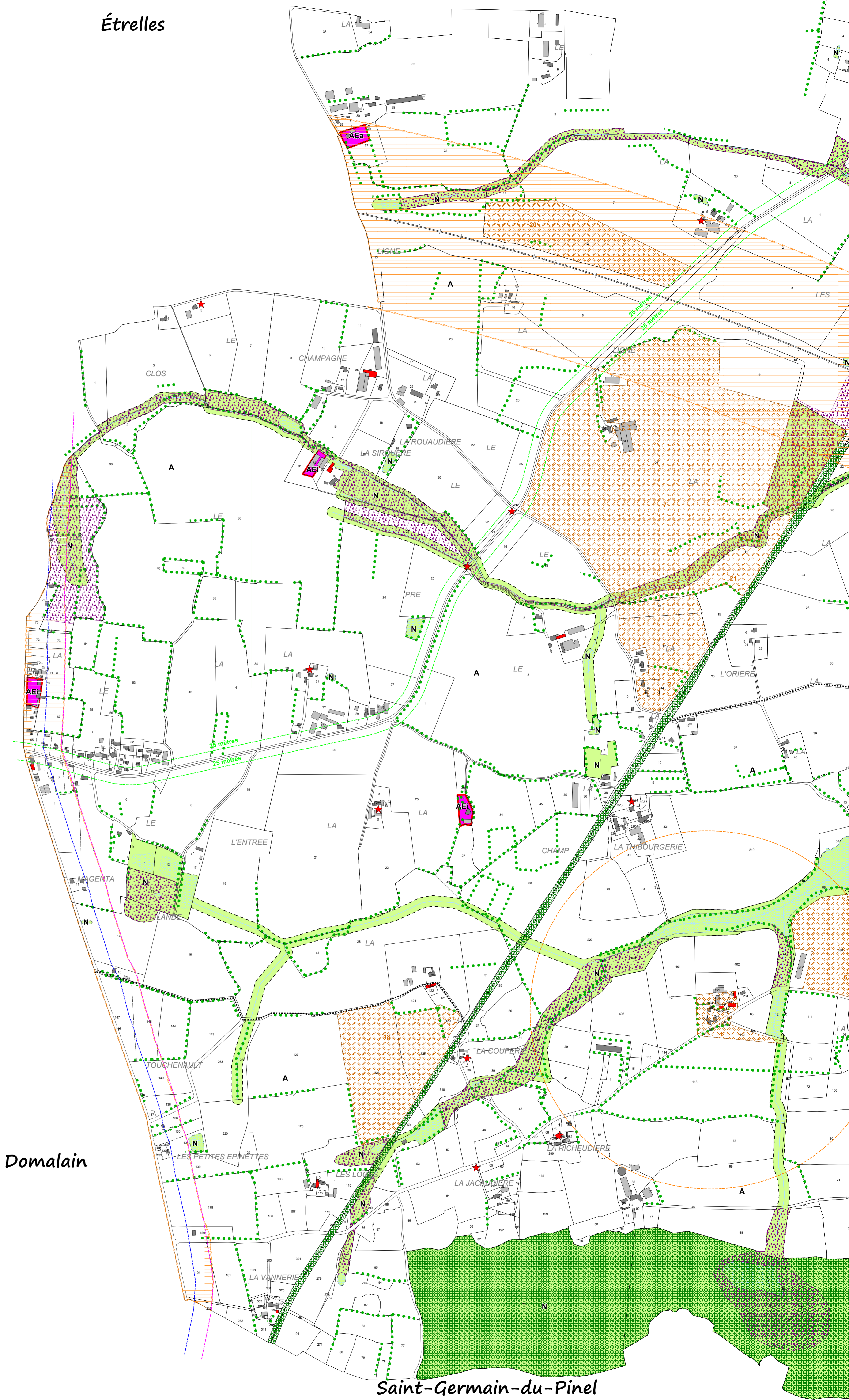
- ZONES URBAINES**
- UC (Centre-bourg)
 - UE (Extensions pavillonnaires)
 - UL (Equipements collectifs)
 - UA (Activités économiques)
- ZONES D'URBANISATION FUTURE**
- 1AUZ (ZAC de Bel Air)
 - 1AUE (À vocation principale d'habitat)
 - 1AUA (À vocation économique)
- ZONES AGRICOLES**
- A (Espace agricole)
 - AE (STECAL à vocation économique)
- ZONES NATURELLES**
- N (Espace naturel)
 - NL (STECAL à vocation loisirs/tourisme)

- PRESCRIPTIONS DIVERSES**
- Zone de nuisances sonores depuis l'axe de la voie
 - 250 mètres pour la LGV, 300 mètres pour la RN157, 100 mètres pour la RD178
 - Marges de recul par rapport à l'axe de la voie
 - Usage d'habitation
 - Autres usages
 - Tous usages (RN 157)
 - Tous usages (RD)
 - Secteurs d'Orientations d'Aménagement et de Programmation
 - OAP de niveau 1 (habitat)
 - OAP de niveau 2 (habitat)
 - OAP de niveau 3 (habitat)
 - OAP activités économiques
 - Centralité
 - Enveloppe urbaine
 - Sites périphériques
 - Protection des commerces (L151-16 du CU)
- DISPOSITIONS RELATIVES AUX ESPACES NATURELS ET AU PATRIMOINE**
- Protection environnementale
 - Élément de paysage (L 151-23 du CU) – Boisement
 - Élément de paysage (L 151-23 du CU) – Haie
 - Espace boisé classé (L 113-1 du CU)
 - Zones humides (L 151-23 du CU)
 - Protection du patrimoine et des paysages
 - Élément de paysage (L 151-19 du CU) – Bâti soumis à permis de démolir (ponctuel et zone UC)
 - Changement de destination d'un bâtiment agricole (L 151-11 du CU)
- SERVITUDES PARTICULIÈRES**
- Emplacements réservés (L 151-41 du CU)
 - Liaison douce à conserver, à modifier ou à créer (L 151-38 du CU)
 - Prescription archéologique
 - Périmètre de protection d'un monument historique
- INFORMATIONS DIVERSES**
- Voie ferrée - LGV
 - Cours d'eau
 - Plan d'eau
 - Atlas des zones inondables des affluents de la Vilaine (pour information)

LISTE DES EMPLACEMENTS RÉSERVÉS

N°	Destination	Bénéficiaire	Superficie (m²)	Parcelle
1	Extension de la déchetterie	Vitré Communauté	5 500	AL 387, AL 405 (en partie)
2	Élargissement de la voie	Commune	128	AB 49 (en partie), AB 685 (en partie), AB 686 (en partie)
3	Création d'un parc public	Commune	3 124	AD 579
4	Réalisation d'une liaison douce	Commune	1 671	AB 330 (en partie), AB 339 (en partie), AB 340 (en partie), AB 590 (en partie), AB 591 (en partie), AB 593 (en partie), AB 796 (en partie), AB 797 (en partie), AB 798 (en partie), AB 8136 (en partie), AB 814 (en partie), AB 872 (en partie), AB 918 (en partie), AB 920 (en partie), AB 921 (en partie), AB 922 (en partie), AE 55 (en partie), AE 56 (en partie), AE 232 (en partie), AE 233 (en partie)
5	Aménagement d'une piste cyclable	Commune	571	M 114 (en partie), M 125 (en partie), M 126 (en partie), M 448 (en partie), ZH 1 (en partie)
6	Aménagement de voirie	Commune	140	BM 419
7	Prolongement de voirie	Commune	452	AB 779, AB 780

Étrelles



Domalain

Saint-Germain-du-Pinel