



Dossier Infos

Techniques et pratiques

Le Plessis Sévigné



Le Plessis Sévigné - 35370 ARGENTRE DU PLESSIS

Impasse du Plessis Sévigné

-Tel : 02.99.96. 61 .27 . – Mail : mairie@argentre-du-plessis.fr Site : www.argentre-du-plessis.fr

Fiche technique **Salle**

Equipement Salle

Nombre de places :

1389 Places debout acceptées

Configuration

Ou 393 Places assises

Spectacle

Dont :

200 Sièges rétractables en velours polychromes (opéra, noisette, aubergine, bourgogne, rouge feu)

182 Chaises amovibles

11 Places pour personnes à mobilité réduite

Configuration

Banquet

432 Places assises

Soit 72 tables rectangles de 6 personnes (180cmX80cm)

Possibilité de mixer avec quelques tables rondes (6 tables de 160cm de diamètre)

Surface au sol : 461.95 m2 environ soit 24m X 18m



Fiche technique Scène

Plateau Dimension scène : Ouverture cadre scène : 13m

Profondeur : 11m

Hauteur sous grill : 8.70m

Surface totale : Scène et Proscénium : 133.33m² – Arrière scène : 60.23m²

Equipement : Plateau en parquet noir

1 Rideau d'avant scène (ouverture de type grecque) en 2 parties montées sur une patience motorisée

1 Rideau de fond de scène (ouverture de type grecque) en 2 parties montées sur une patience manuelle

14 Pendrillons noirs



Moyens de manutention en hauteur : 2 Echelles à crinolines d'accès aux passerelles

1 Plateforme d'accès en caillebotis avec échelle spéciale

1 Chemin de roulement des clusters son avec chariots

1 Passerelle de scène coté cour 1,30 x 10,50

1 Passerelle de scène coté jardin 1,60 x 10,50

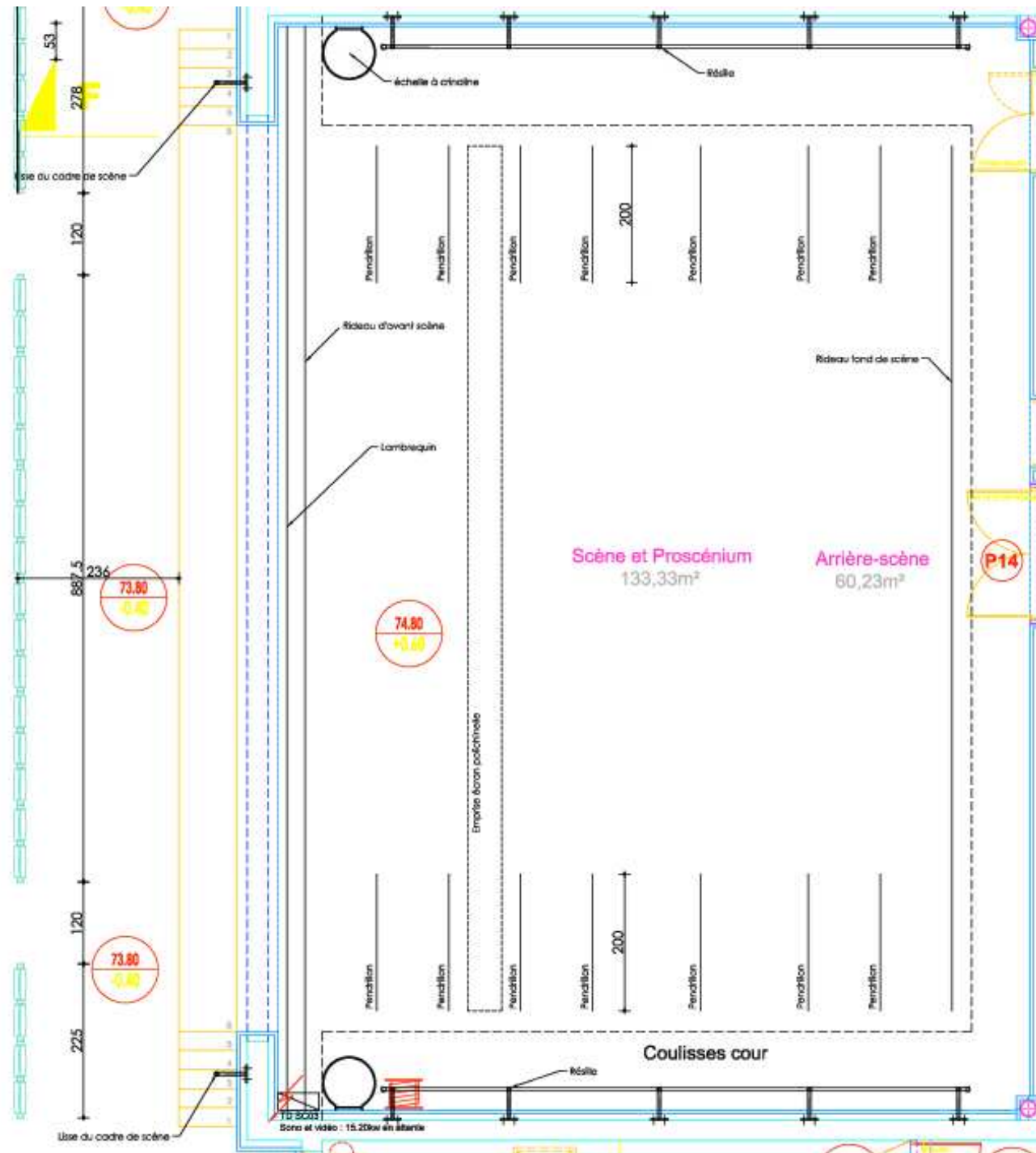
1 Passerelle de scène du lointain 1,00 x 13,50

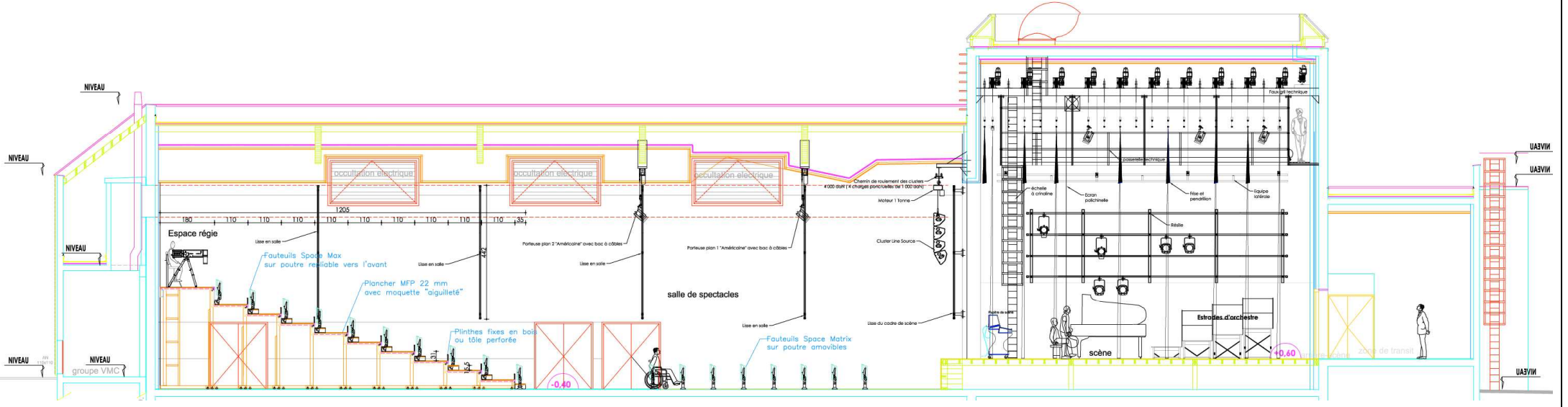
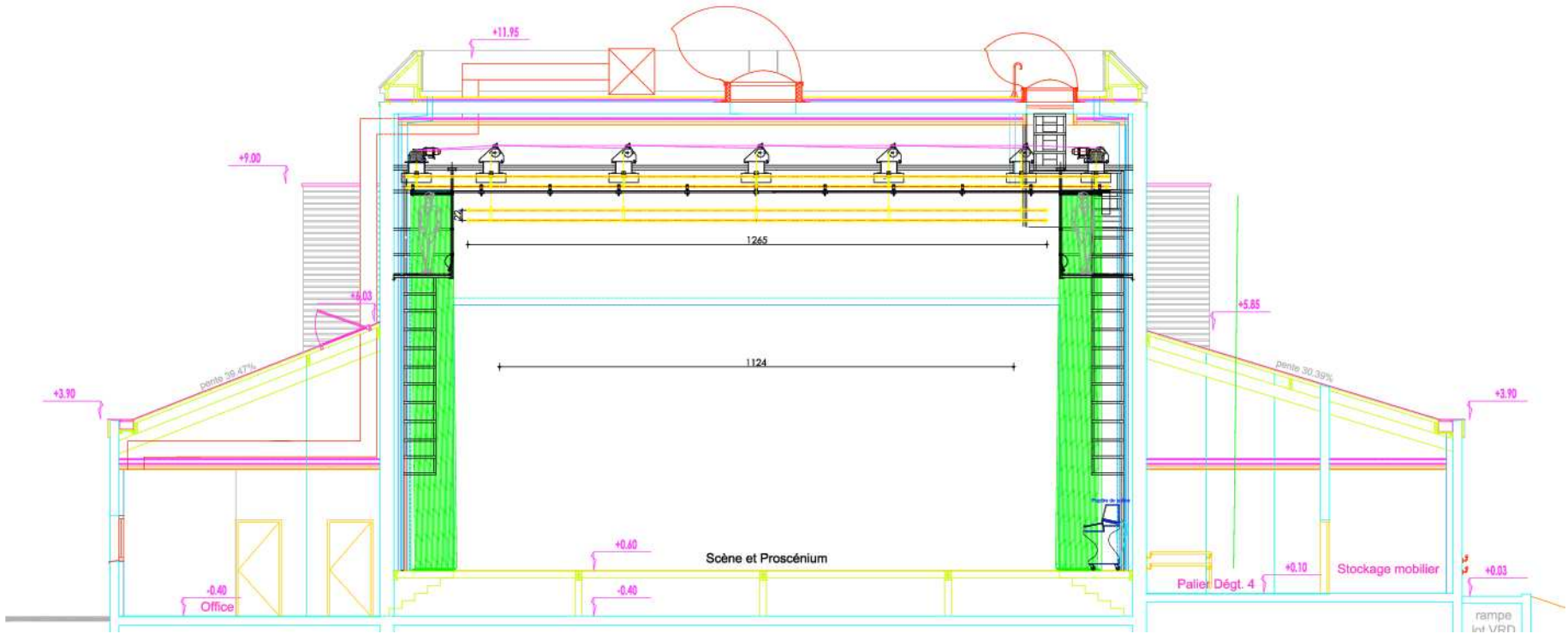
Autres

Loge : 1 (surface : 30,70m²)



Schémas Scène





Fiche technique **Lumière**

Equipement de puissance	96 Circuits fixes 3 Kw
	24 Circuits mobiles 3 Kw
	3 Circuits mobiles 5 Kw
Projecteurs	1 jeu d'orgues 120 circuits Presto
	10 PC 1 Kw
	16 Pc 2 Kw
	8 Découpes 1 Kw
	6 découpes 2 Kw
	16 Cycliodes
	26 PAR 64
	1 Poursuite HMI 1200 avec pied



Fiche technique **Son**

Console Console Venis Midas 320

Diffusion façade 6 façades L/R Geos 12
Sub RS15 x 2

Retours de scène 4 retours type PS10R2

Micros 1 micro HF (sans fil) EW500
6 SM 58
2 SM 81
2 KM 184
6 DI box BSS AR133



Autres

Ensemble pour la façade :

- Equal DN 360
- Compresseur DN 540
- SPX 2000
- Lecteur CD

Ensemble pour les retours : Equal bss966

Intercom.

1 Régie Micro casque 1 oreille

1 Plateau Micro casque 1 oreille

Pour les particuliers, les entreprises et associations, il y a la possibilité de louer 1 Sono mobile pour les manifestations type mariages, lotos. Cette sono est équipée d'un lecteur CD, de 2 micros HF (sans fil) et de 2 enceintes. **Elle peut-être manipulée par tous contrairement au reste qui est exclusivement sous le contrôle du technicien son et lumière.**



*Fiche technique **Cinéma et Vidéo***

1 Vidéo projecteur 9000 Lumens –Christie

1 Lecteur DVD enregistreur

1 Ecran polichinelle type M1 électrique 12m x 8m



Fiche technique **Cuisine**

La zone Office permettra la cuisson, le réchauffage, le maintien en température des denrées et le nettoyage du matériel. Sa superficie globale est de 60m² environ. Elle se compose de 4 zones distinctes : une zone neutre, une zone de stockage, une zone « propre » et une zone « souillée ».

Zone Neutre

Vestiaire : WC +lavabo

Espace de change avec placard

Placard de produits d'entretien

Accès direct sur l'extérieur (entrée du personnel) +sur la zone de traitement des denrées

Zone de

Equipements : Chambre froide (4,95 m²) avec porte pivotante (contrôle et gestion de la température par lecture sur boîtier extérieur)

Stockage

Etagère de stockage à clayettes+échelle gastro

Armoire froide positive tout inox (puissance460W)

Armoire murale haute



La zone de traitement des denrées permettant la préparation et le réchauffage des denrées est sectorisée en une zone chaude (cuisson et réchauffage) et une zone froide (préparation froide et mise en assiette). Cette zone (la zone propre) a un accès direct, sur toutes les autres zones ainsi que l'entrée individuelle sur la salle principale de restauration.

Zone propre

Equipements : Four 10 niveaux sur support avec rangements

1 Piano 2 feux gaz+1 plaque coupe feu

2 Eléments neutres (meubles +table)

1 Table chauffante mobile

1 Table de travail de chef avec bac

1 Table de travail mobile (4 roulettes polyamide dont 22 avec freins)

1 Poste de désinfection pour le nettoyage

1 Lave main à commande fémorale

Hotte d'extraction au dessus les éléments de cuisson (en attente au plafond- puissance 750W)



Zone souillée

Equipements : 1 Plonge avec un bac (robinetterie mélangeuse type col de cygne)

1 Table avec un trou vide déchets et douchette

1 Lave-vaisselle à capot avec tables d'entrée et de sortie (capacité 20 litres – nombre de casier/h : 60-24 selon cycle)

1 Ensemble d'étagères de stockage (rangement grosse plonge et matériels+rangement casier+rangement produit)

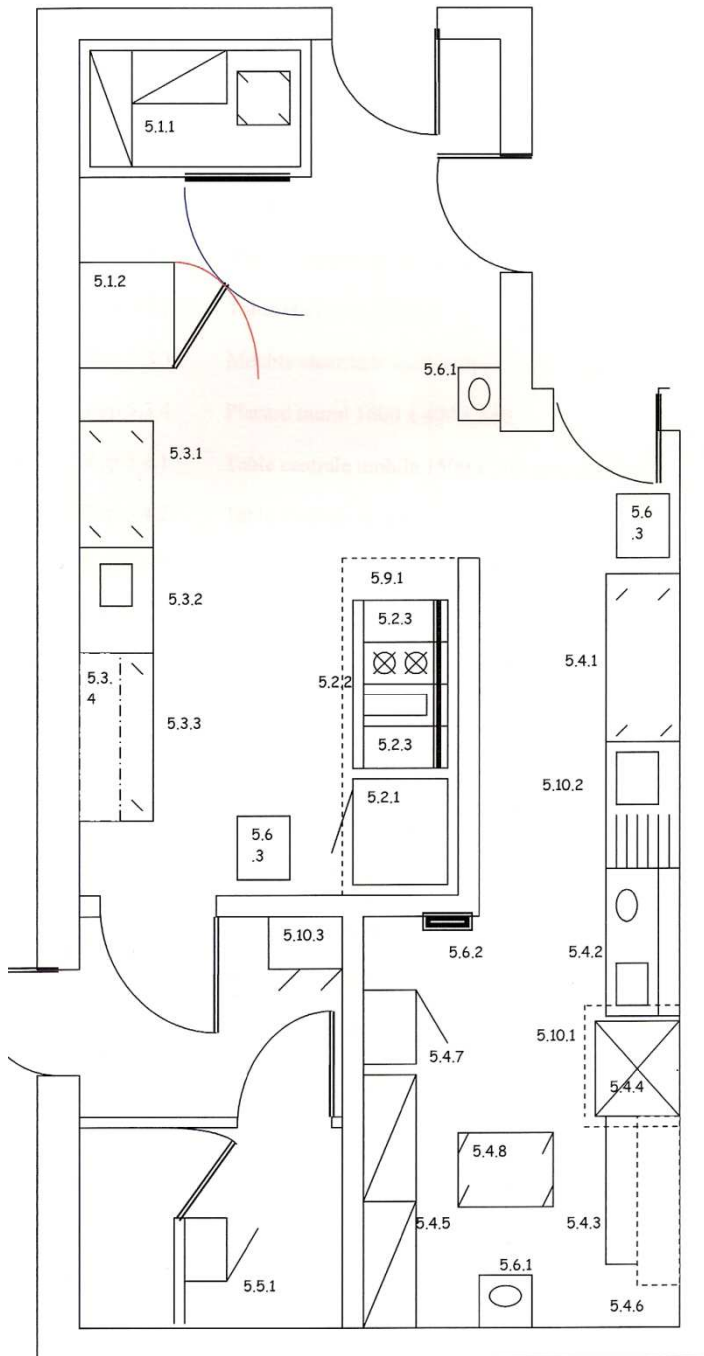
1 Poste de désinfection pour le nettoyage (centrale d'hygiène et de désinfection avec tuyau 15 m et support de produit)

1 Lave-main à commande fémorale

Hotte d'extraction au dessus de la laveuse



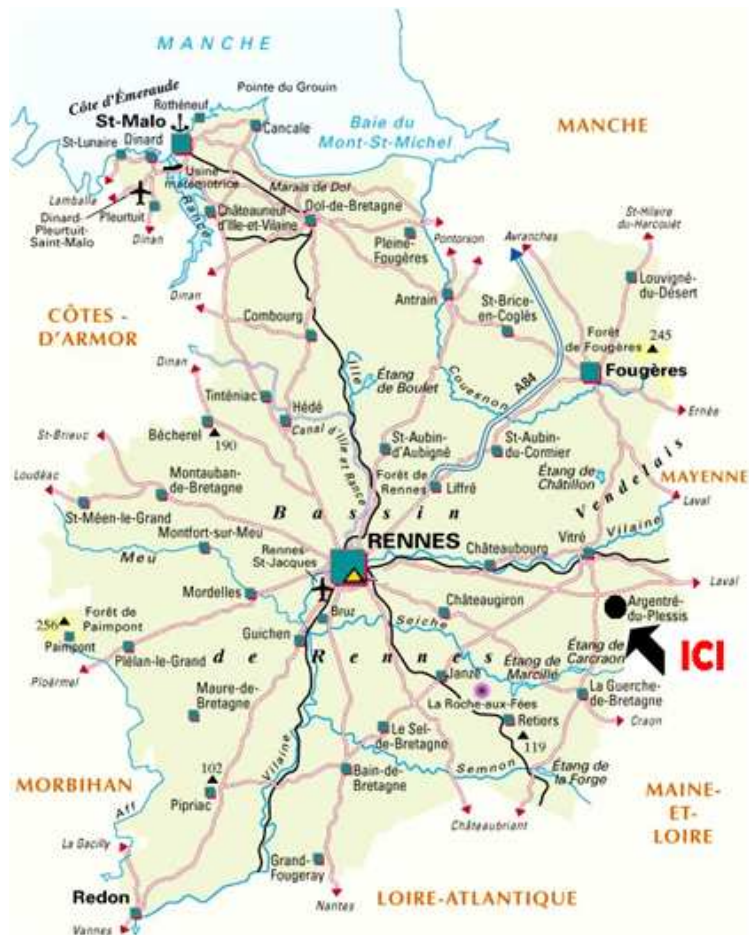
Plan de la Cuisine



Liste du materiel

- Rep 5.1.1 Rayonnage Bourgeat + Echelle 15 niveaux GN 1/1
- Rep 5.1.2 Armoire positive 630 l GN 2/1
- Rep 5.2.1 Four mixte GN 2/1 10 nvx gaz (FRIMA).
- Rep 5.2.2 Module cuisson 2 feux + 1 plaque coup de feu
- Rep 5.2.3 Module neutre
- Rep 5.3.1 Table centrale mobile 1200 x 700 avec étagère
- Rep 5.3.2 Table chef avec étagère 1000 x 700 + tiroir
- Rep 5.3.3 Meuble chauffant 1600 x 700 mobile
- Rep 5.3.4 Placard mural 1600 x 400 x 660
- Rep 5.4.1 Table centrale mobile 1500 x 700 avec étagère
- Rep 5.4.2 Table d'entrée lave-vaisselle
- Rep 5.4.3 Table de sortie lave-vaisselle
- Rep 5.4.4 Lave-vaisselle
- Rep 5.4.5 Rayonnage Bourgeat 1230 4 niveaux GN 1/1
- Rep 5.4.6 Etagère à panier 1600
- Rep 5.4.7 Armoire de rangement
- Rep 5.4.8 Chariot 2 plateaux 800 x 500
- Rep 5.5.1 Armoire haute porte battante
- Rep 5.6.1 Lave-mains cuve ovale
- Rep 5.6.2 Centrale évolution 1 produit
- Rep 5.6.3 Chariot porte sac poubelle
- Rep 5.9.1 Capteur adossé 3000 x 1187
- Rep 5.10.1 Capteur spécial laverie 1000 x 940
- Rep 5.10.2 Plonge 1 bac 1400 x 600
- Rep 5.10.3 Vestiaire monobloc 2 portes
- Rep 5.10.4 Armoire positive 630 l GN 2/1

Plan d'accès



Rennes-Argentré : 43km

Fougères-Argentré : 39 km

Vitré-Argentré : 9km

Laval-Argentré : 34 km

Comment y accéder ?



*En voiture : en venant de Rennes ou de Laval, autoroute E50, sortie Piquet
D178-En venant de Fougères, prendre direction Vitré, puis Argentré du Plessis



*En train : gare à Vitré (ligne Rennes-Vitré, Laval-Vitré...)

illenoo

*En bus : réseau Illenoo (ligne La Guerche de Bretagne-Vitré -arrêt à la poste Argentré du Plessis)-horaires disponibles en mairie

Accueil

*Parkings de 120 places à l'entrée du site

* Hébergements à proximité (liste à votre disposition à la mairie)

Plan de ville

<http://fr.mappy.com/#d=Argentr%C3%A9-du-Plessis,+35370,+Bretagne,+France&p=map>

Plan de localisation

