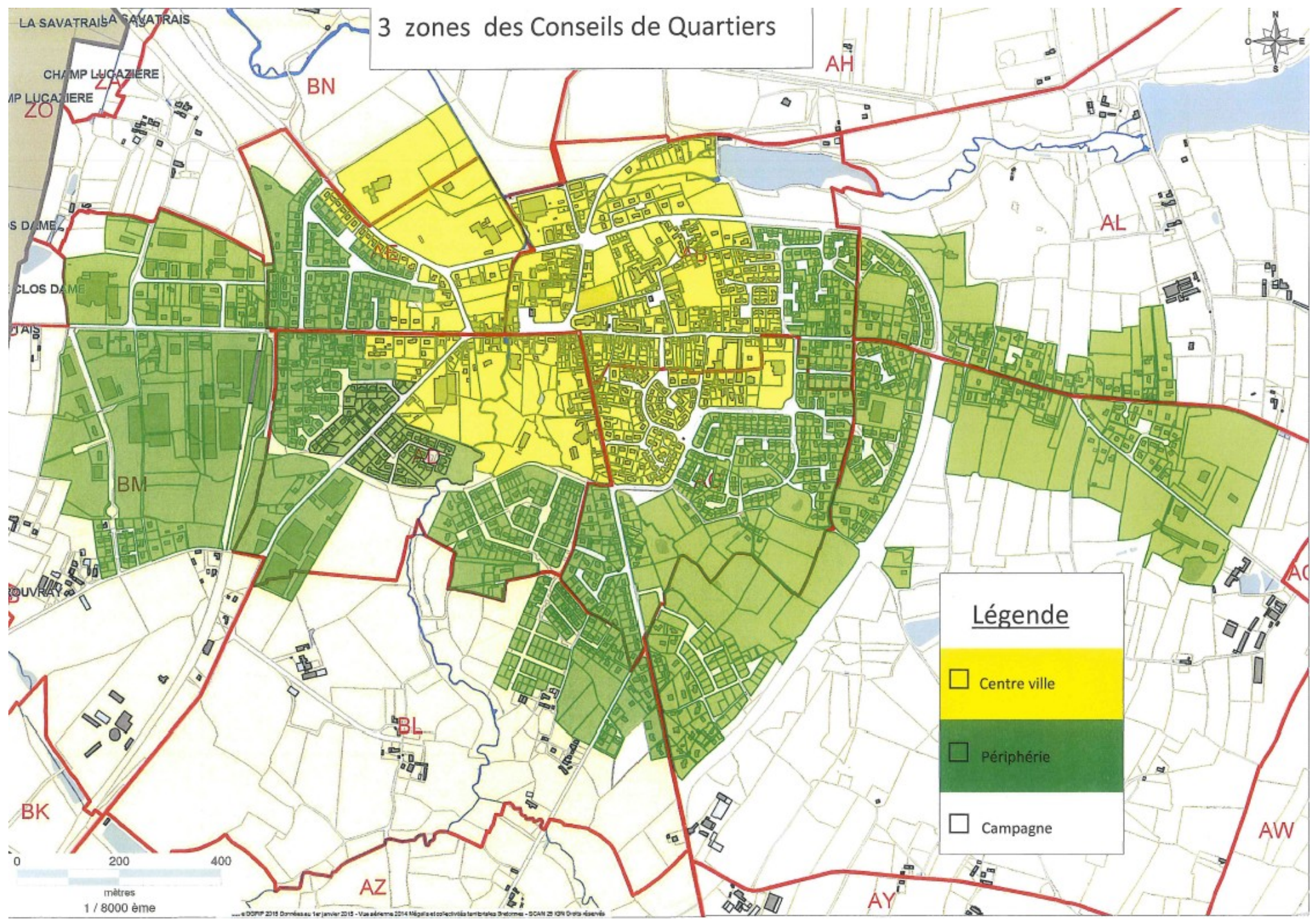


# 3 zones des Conseils de Quartiers



**Légende**

- Centre ville
- Périphérie
- Campagne

0 200 400  
mètres  
1 / 8000 ème

© IGN 2015 Données au 1er janvier 2015 - Vue aérienne 2014 Mipale et collectivité territoriale Dretomes - DCAM 20 IGN Dretomes



## Où adresser sa candidature ?

Monsieur le Maire  
Candidature Conseils de Quartiers  
21 Bis Rue Alain d'Argentré  
35 370 Argentré-du-Plessis



## Qu'est ce qu'un conseil de quartiers ?

Un moyen donné aux Argentréens pour :

- ✓ Prendre la parole, s'exprimer librement
- ✓ Débattre
- ✓ Agir

C'est également un lieu essentiel de transmission d'informations entre le conseil municipal et les habitants.

## Les conseils de quartiers d'Argentré-du-Plessis

La commune est composée de 3 conseils de quartiers.

- ✓ Centre ville
- ✓ La périphérie
- ✓ La campagne

## Le rôle d'un conseil de quartier

- ✓ Être force de proposition auprès du conseil municipal
- ✓ Améliorer la vie dans les quartiers et la commune
- ✓ Débattre de sujets proposés par les conseils de quartiers et par le conseil municipal

## Quels sujets peuvent être travaillés ?

- ✓ L'écocitoyenneté
- ✓ L'animation et le cadre de vie
- ✓ La sécurité
- ✓ Le partage

## Qui peut être membre ?

Sur la base du volontariat :

- ✓ Avoir 16 ans minimum
- ✓ Être habitant et/ou acteur économique imposable à Argentré-du-Plessis

## Les conseils de quartiers

« L'avenir dépend de  
ce que vous faites du  
présent » Gandhi

